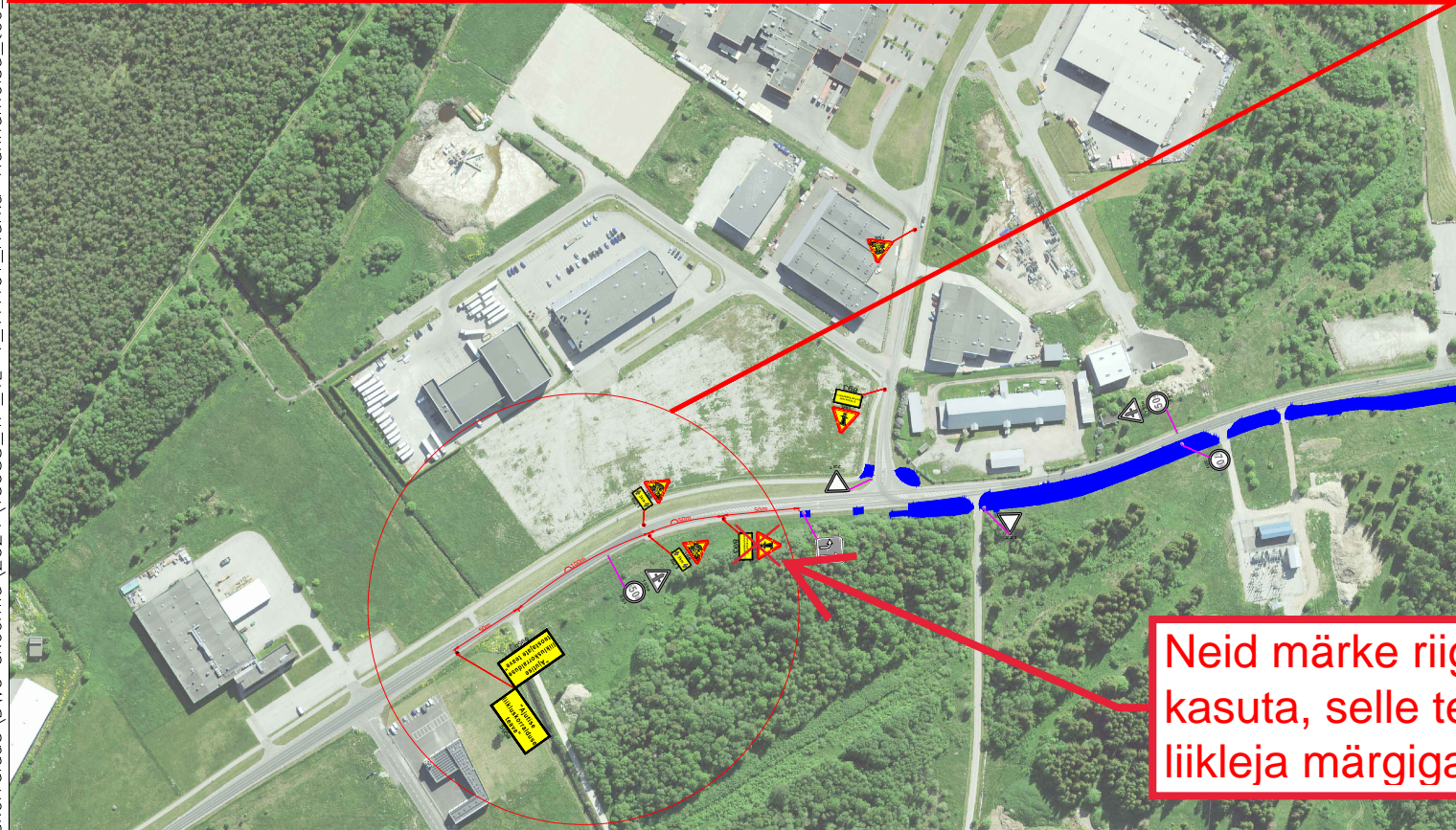
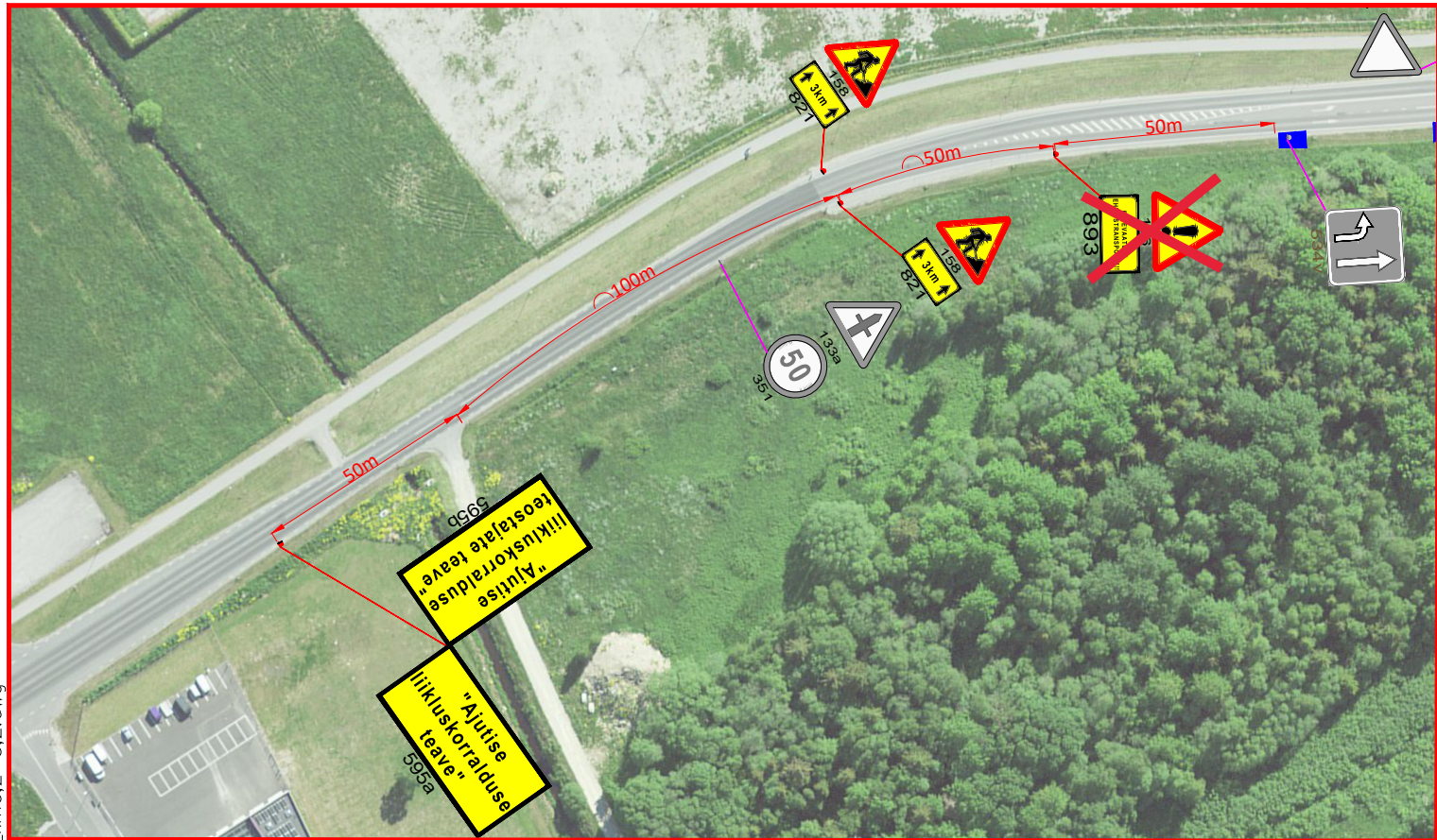
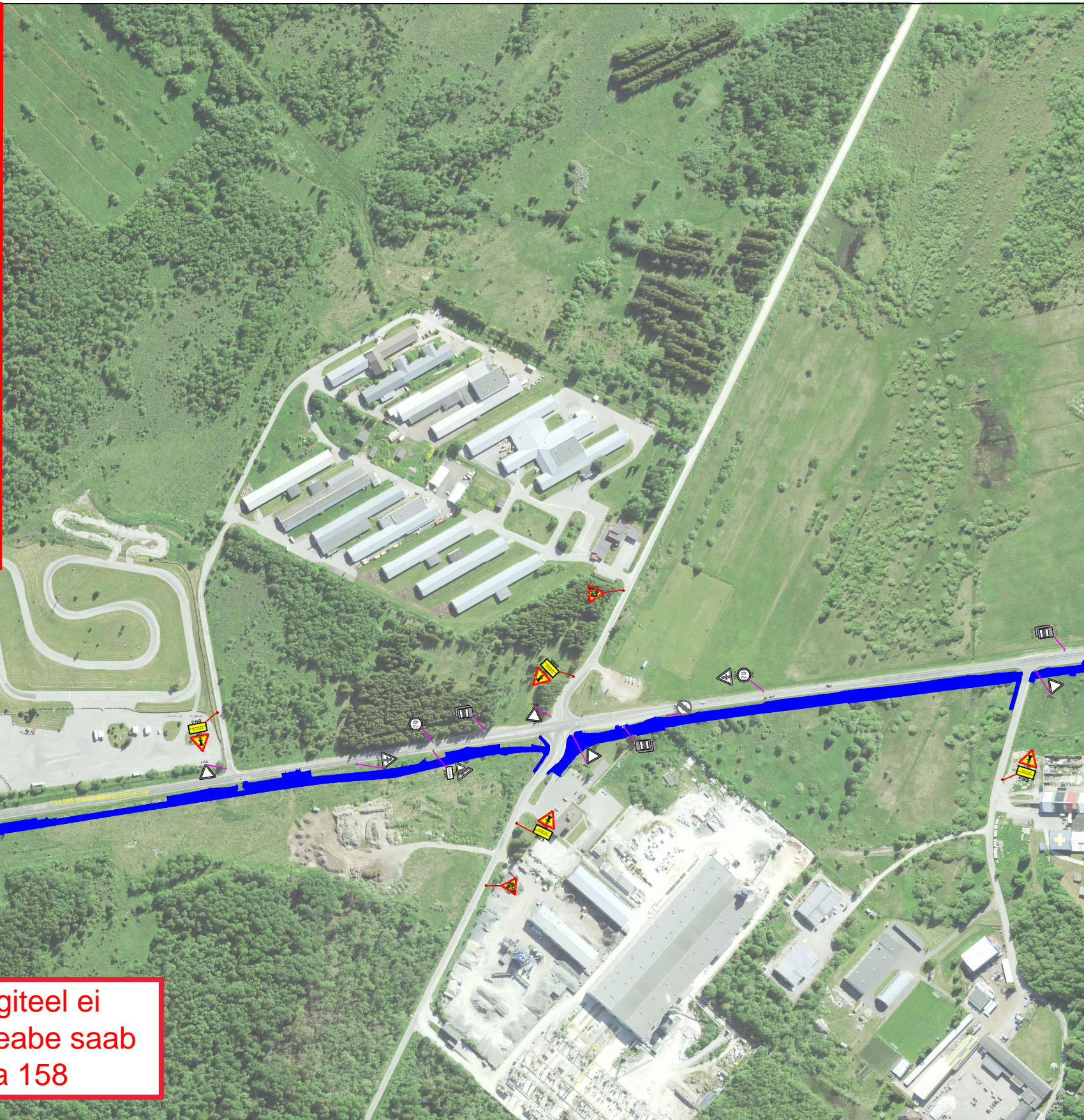


Fail: S:\joonised\projekti\Ajutine liikluskorraldus\DWG skeemid\2024\13988_TP_TL-1_T11191_Harku-Rannamõisa_lee_km0,2-3,2.dwg



Neid märke riigiteel ei kasuta, selle teabe saab liikleja märgiga 158



KOOSKÖLASTATUD
Teehoiuteenistuse põhja osakonna korrashoiu ja liikluskorralduse üksus
Jaan Saia, Harju maakonna liikluskorraldaja
26.08.2024. a reg. nr. 173786
Leht 1 lehti 5

Tingimustel:

1. Kooskõlastatud riigitee osas, liikluskorraldus teistel teedel kooskõlastada nende teede omanikega
2. Liikluse korraldamisel objektil riigitee osas juhendada juhendist „Riigiteede ajutine liikluskorraldus“ MA 2018-009.
3. Arvestada märkustega joonistel
4. Valla teabetahvliid kui liiklusvälised teabevahendid paigaldada Liiklusseadus § 5 alusel 12 meetri kaugusele riigiteest
5. Ühissõidukite liiklust ja peatuste kasutamist mitte takistada
6. Tööga seotud materjale, masinaid, seadmeid ja teenindavat tehnikat hoida tähistatud tööruumi väljaspool riigiteed
7. Jalakäijate liikumist läbi tööruumi mitte kavandada
8. Paigaldatud liikluskorraldus või selle muutmise esitada enne liikluskorralduse rakendamist järelevalvele või tema poolt moodustatud komisjonile üle vaatamiseks ja vajadusel korrektuuride tegemiseks.
9. Vähemalt 24 tundi enne töö alustamist või liikluskorralduse muutmist teavitada liikluspiirangutest ja töö kestvusest Transpordiametit Tark Tee liikluspiirangute iseteeninduskeskkonnas, millele pääseb ligi ameti e-teeninduse kaudu.

Kooskõlastatud liikluskorralduse joonised ei asenda teel ja teemaal töötamise luba

Mitte ette näha objektile vasakpöördega ja objektilt vasakpöördega pääse kohtadesse, kus puuduvad pöörderajad.

Tööga seotud sõidukite, masinate ning teenindavate sõidukite paiknemist sõiduteele mitte kavandada.

Omavalitsuse kujundatud teabetahvliitele, mis on Liiklusseaduse § 5 mõistes liiklusvälised teabevahendid näha ette kohad sõiduteest vähemalt 12 meetri kaugusele.

Tingmärgid:



Projekteeritud ajutine liikluskorraldus

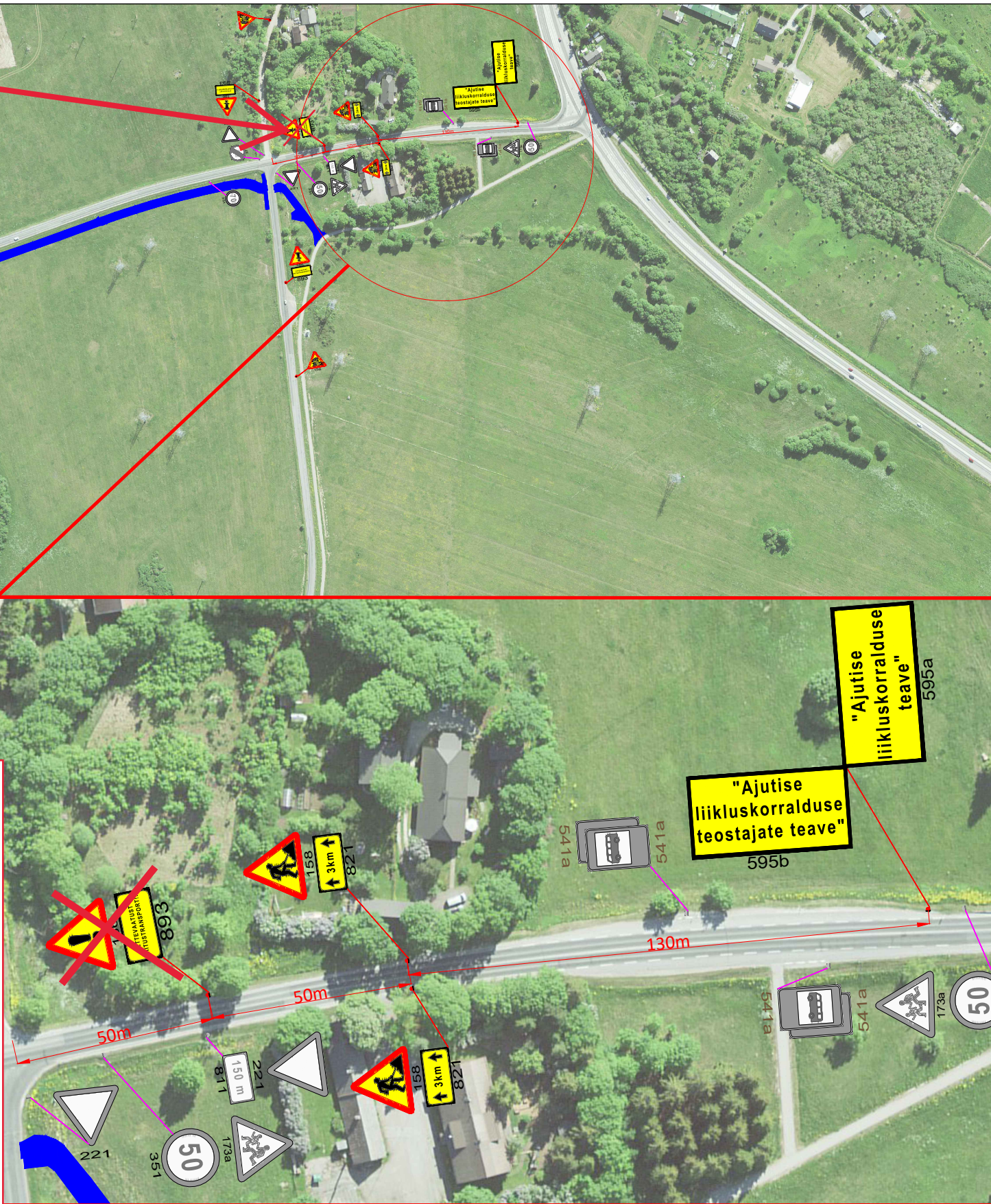


Olemasolev statsionaarne liikluskorraldus

Tööpiirkond

Töötsoon on liikuv iseloomuga tööpiirkonna ulatuses

Tööpiirkonna märgitud piirides töötsooni tähistamiseks kasutada tüüpskeemi 13991.



SIGNAAL AS Signaal TM Liimi 3, Tallinn 10621 Tel 656 3532 signaal@signaal.ee ELK000009, EEP002572		Joonis	Ajutise liikluskorralduse joonis		
Projekteerija	C.Müür	Projekt	T11191 Harku-Rannamõisa tee km 0,2-3,2 kergliiklustee ehitamine		
Projekteerija	K.Skjarova	Asukoht	T11191 Harku-Rannamõisa tee km 0,2-3,2		
Assistent	A.Adamson	Tellij	Tallinna Teede AS; Harju maakond, Tallinn, Lasnamäe linnaosa, Betooni tn 24, 13816		
Kuupäev	15.08.2023	Mõõtkava	Töö nr	Stadium	Joonise nr [nr-leht(lehti)]
		1:500	13988	Tööprojekt	TL-1-1(1)